

BILLY Zipscreen

Monteringsguide & produktinformasjon



Billy



Her finner du informasjon og monteringsanvisning for Billy zipscreen. På neste side finner du nyttig informasjon. På side 4 finner du vår enkle monteringsguide, og på side 7 ser du hvordan du parer fjernkontrollen.

Godt å vite

Svalt inne, stilrent ute – skreddersydd for deg! BILLY zipscreen er skapt for nordisk klima: enkel å montere, driftssikker og pen å se på. Den blokkerer opptil 95 % av solstrålene om sommeren, mens den om vinteren fungerer som et ekstra isolerende lag som holder på varmen. Den unike screen-duken gjør at du ser ut, mens naboen ikke ser inn – dette gjelder både for vår semitransparente duk og vår lystette duk (Serge 1 %).

Du styrer alt med et tastetrykk på fjernkontrollen, og med en sol- og vindvakt passer screenen seg selv når du er på farten. Konstruksjonen i rustfritt aluminium og de smussavvisende stoffene er produsert i Europa for å tåle mange års bruk med minimalt vedlikehold. Velg en av våre mørke farger for den beste kombinasjonen av effektiv varmekontroll og krystallklart utsyn – slik får du en fasade som både imponerer og fungerer.

Spesifikasjoner:

Bredde: 100 cm till 400 cm.

Høyde: 100 cm till 300 cm.

Profiler: Svart eller mørkgrå pulverlakk

Montering: Vegg.

Motor: Somfy IO-motor.

Automatikk: Valgfri sol- og vindsensor.



Utsikt – Serge 600

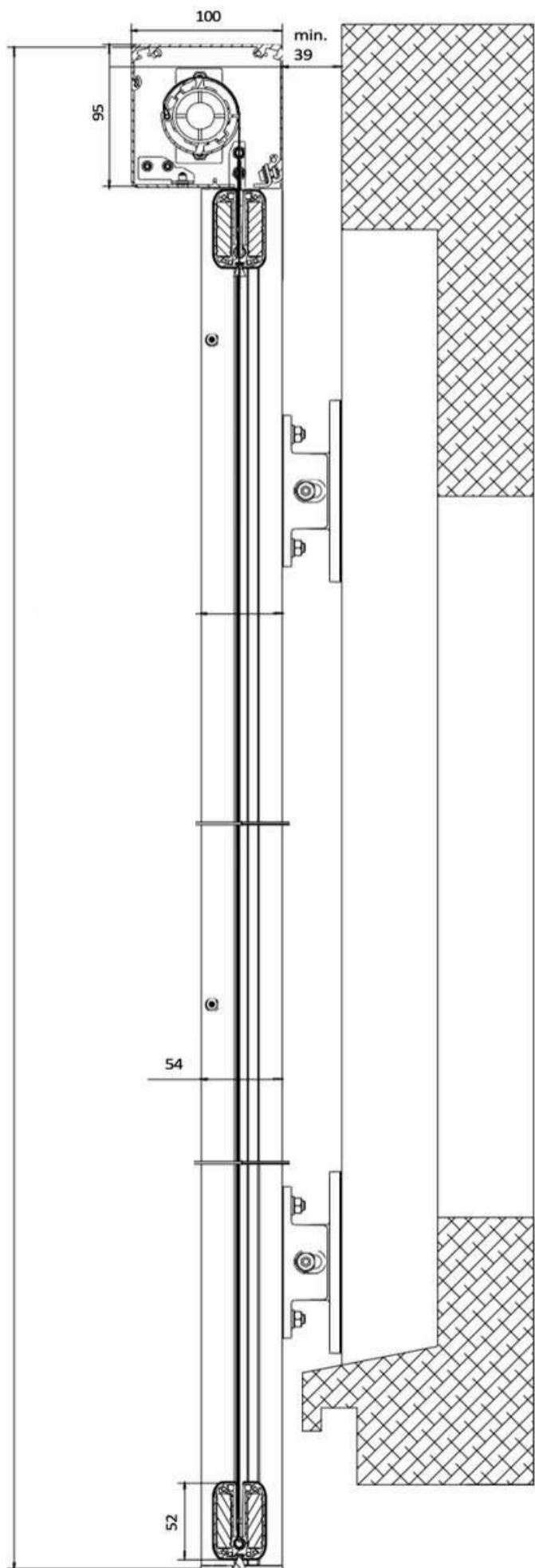


Utsikt – Serge 1%

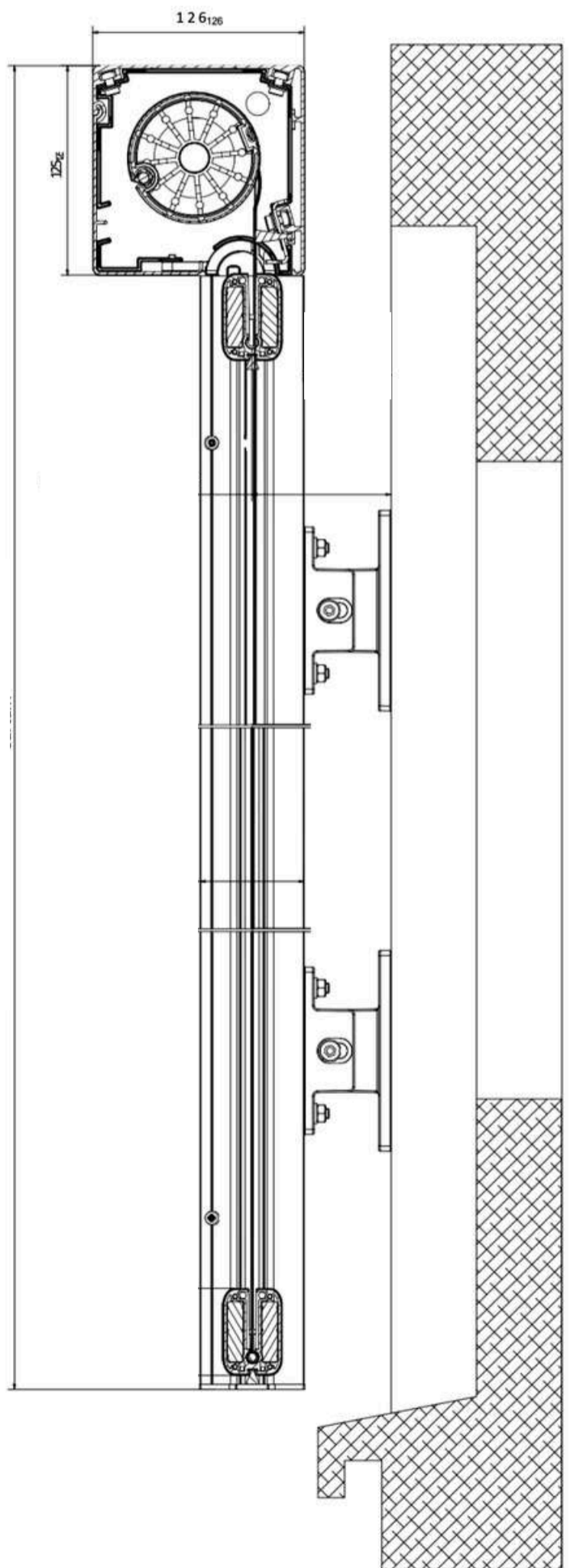


Teknisk informasjon

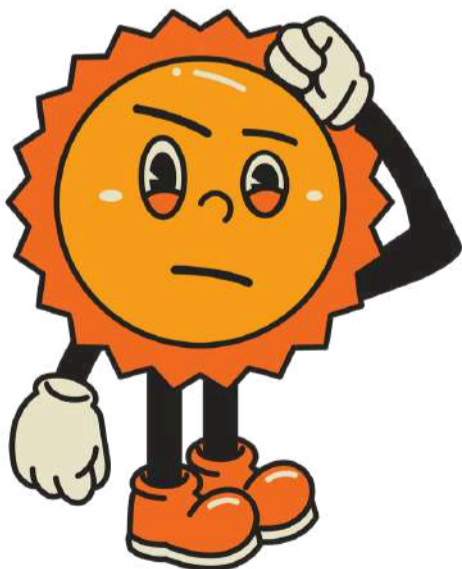
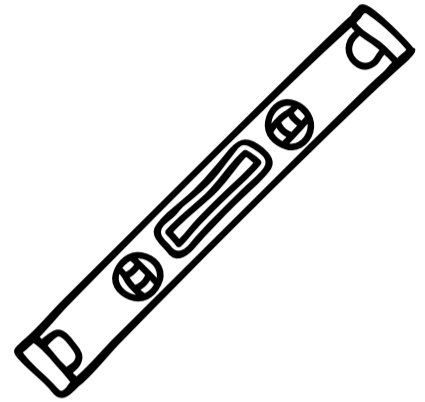
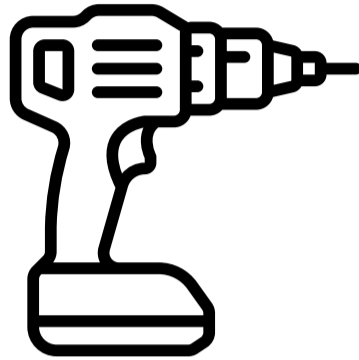
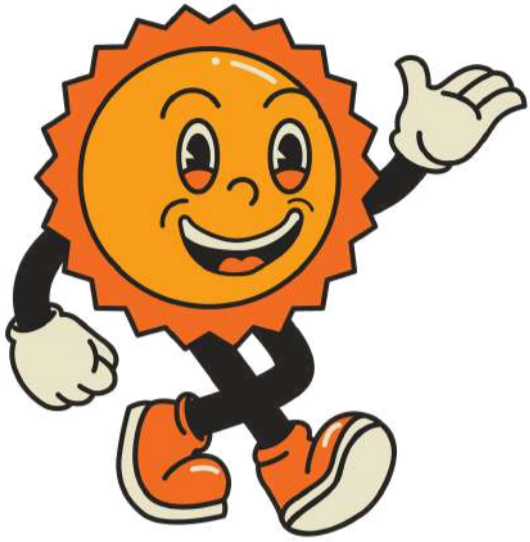
Mål for vertikalmarkiser (bredde 80–270 cm eller høyde 80–300 cm). Hvis bredden overstiger 270 cm gjelder, gjelder målene som vises til høyre.



Mål for zipscreens (bredde over 270 cm eller høyde over 300 cm).



Monteringsguide



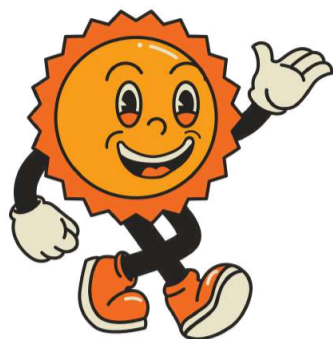
kundeservice@billymarkiser.no

Enkel montering av zipscreen

[Se monteringsvideo](#)



1



Placera sidoskenorna på var sin sida av fönstret. Om sidoskenorna levereras färdigmonterade, skruva isär dem så att det blir totalt 6 skenor (3 för varje sida).

2



Trä kassetten (markisens toppprofil) ner i de största sidoskenorna. Nu ska de tre delarna sitta ihop.

3



Lyft upp allt som ska monteras och fäst en skruv i det översta hålet på den ena sidoskenan. Dra inte åt hårt ännu.

4



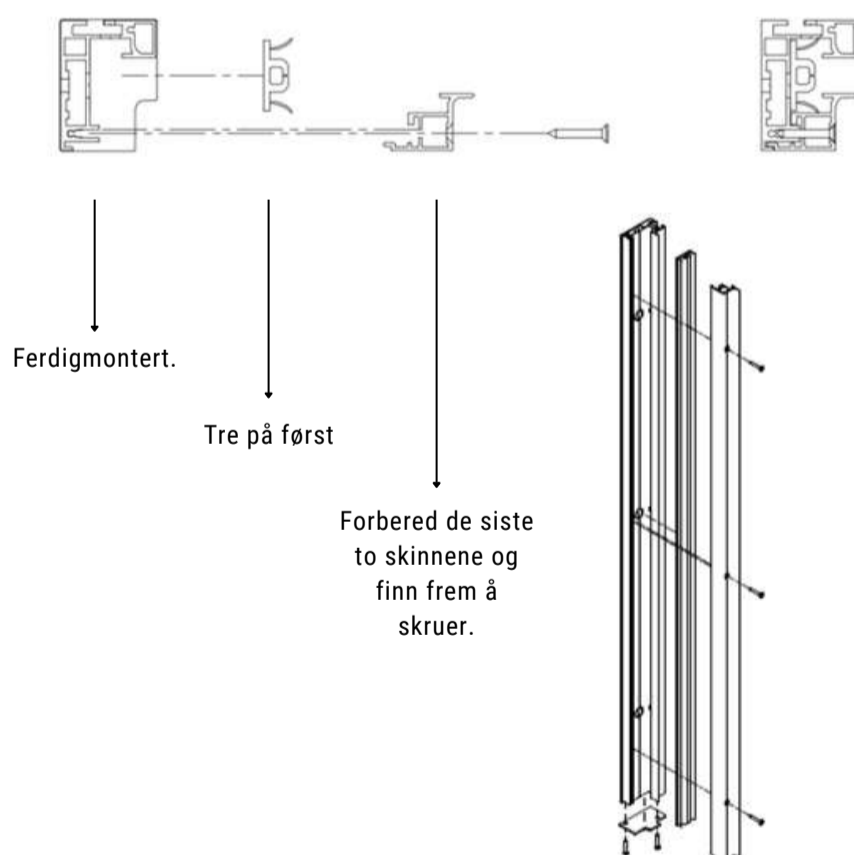
Kontrollera att den sitter i våg och skruva i en skruv i det översta hålet på den andra sidoskenan. Inte i våg? Justera tills den är det.

5



Skruva i alla skruvar så att zipscreenen sitter ordentligt monterad.

6



7



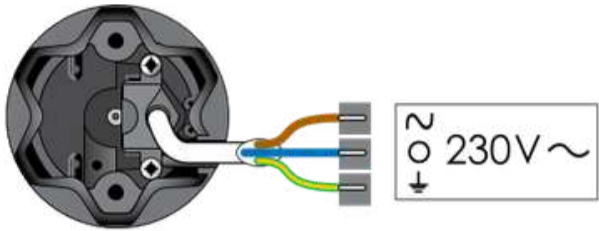
Skruva i alla skruvar så att zipscreenen sitter ordentligt monterad.

Nu när screenen är fäst ska vi montera på de sista delarna av sidoskenorna. Gör dessa klara.

Anslut fjärrkontrollen

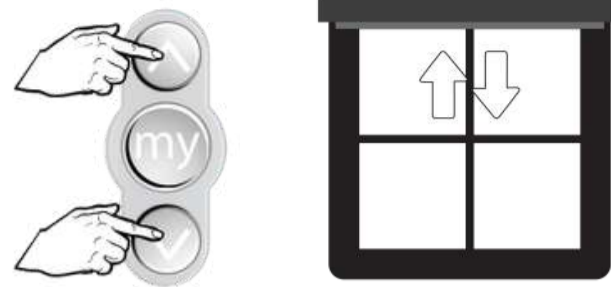
Para ihop produkten och sändare

1



Anslut bara enmotor åt gången
(Sunea 40 io har endast 2 tåtar)

Om flerkanalssändare används, välj först kanal.

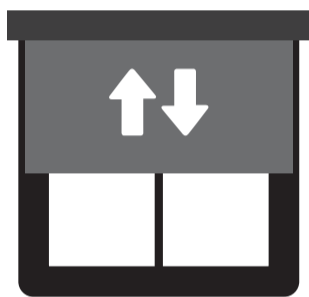


2

Tryck samtidigt upp & ner tills solskyddet gör en kort ner & upp rörelse



Kort tryck på Prog
(mindre än 1 sekund)



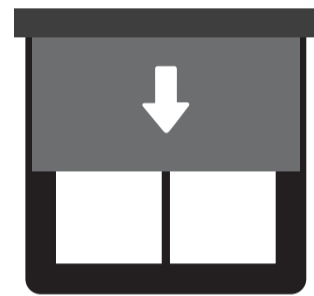
Kort ner & upp rörelse

3

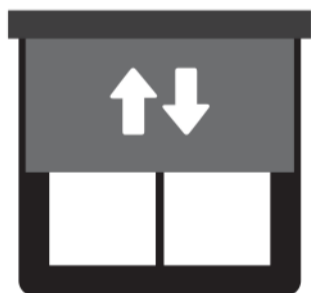


Tryck kort på pil ner, solskyddet åker till dess nedre gränsläge

4



5s



Tryck samtidigt upp & ner tills solskyddet gör en kort ner & upp rörelse

5



Tryck ner & kör till önskat nedre gränsläge...



...stoppa vid önskat läge

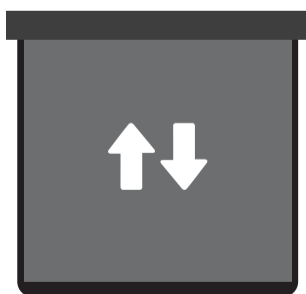


Finjustera önskat läge med upp & ner knapparna

6



5s



Nedre gränsläget är nu ändrat & sparat

Håll inne my i ca 5s tills solskyddet gör en kort rörelse

(Solskyddet är fabriksinställt med ett automatiskt övre gränsläge)

7

